

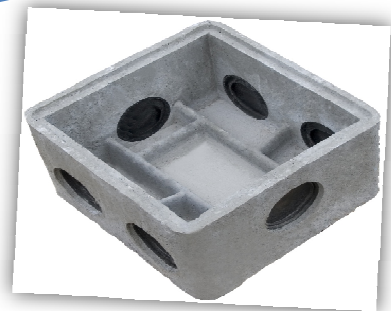


## REGARDS REPARTITEURS A JOINTS Réf. 00349/00359 REGARD DE BOUCLAGE A JOINTS Réf. 00370

RMJ 40 DE BOUCLAGE  
5 ENTRES + JOINTS



REPARTITEUR RMJ 40



**Avantages**  
\* Assemblage étanche  
\* Répartition homogène des eaux

Réf.	Désignation	Dimensions en cm		Poids en Kg	Nb/pal	Ø des tuyaux (en mm)	Nbre sorties/entrées
		Intérieures	Extérieures				
00349	REGARD BETON REPARTITEUR RMJ 40 3 SORTIES+JOINTS	42x42x25	46x46x28	56	12	100/110	1 entrée - 3 sorties
00359	REGARD BETON REPARTITEUR RMJ 40 5 SORTIES+JOINTS	42x42x25	46x46x28	54	12	100/110	2 entrée - 5 sorties
00370	REGARD BETON RMJ 40 DE BOUCLAGE 5 ENTRES+JOINTS	42x42x25	46x46x28	51	12	100/110	5 entrées
00151	REHAUSSE BETON RH40 H34 AVEC EMBOITEMENT	40x40x34	47x47x34	49	16		
00161	REHAUSSE BETON RH40 H20 AVEC EMBOITEMENT	40x40x20	47x47x20	31	24		
00165	COUVERCLE BETON RC 40 POUR EMBOITEMENT <b>Classe A15</b>		47x47x4	19,1	30		
00164	COUVERCLE BETON RC 40 ARME AVEC EMBOITEMENT		47x47x5	24,5	30		
00173	GRILLE CAILLEBOTIS GRE 40 POUR EMBOITEMENT <b>Classe A15</b>		43x43x2	3			



### Précisions :

- \* Le couvercle pour emboitement a un passage pour le tuyau.
- \* Le couvercle armé est plein sans passage.

Tous droits réservés. Les illustrations, les indications de poids et dimensions ne sont pas contractuelles.  
Sous réserve de modifications techniques visant à l'amélioration des produits.