



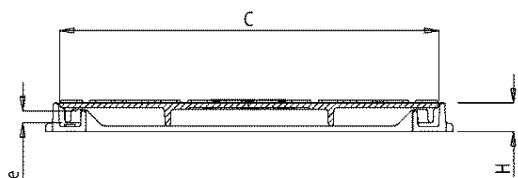
## TAMPON FONTE ARTICULE POUR COURONNEMENT



Résistance : 125 Kn  
Matière : Fonte EN-GJS 500-7  
Revêtement : Peinture noire

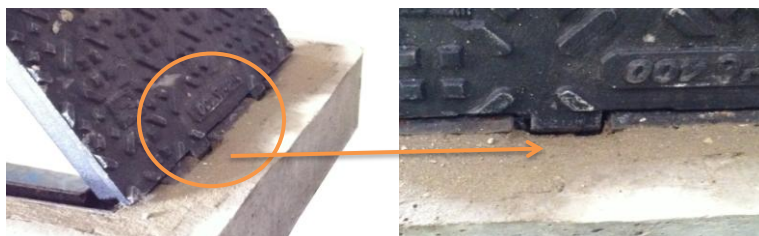
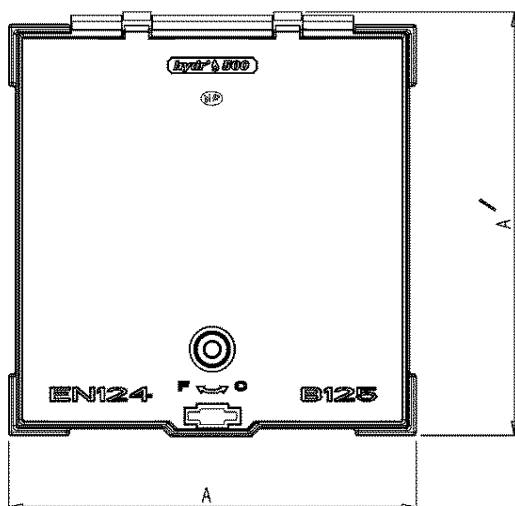
				Les dimensions sont en mm				
Réf.	Désignation	Poids en Kg	Nb/Pal	AxA'	C	Ouverture libre	e	H
00109	TAMPON FONTE ARTICULE 30x30 CLASSE B125	10,54	u	330x345	295	230x230	9	35
00179	TAMPON FONTE ARTICULE 40x40 CLASSE B125	15,10	u	400x415	365	305x305	14	35
00209	TAMPON FONTE ARTICULE 50x50 CLASSE B125	22,80	u	500x515	465	400x400	14	35
00232	TAMPON FONTE ARTICULE 60x60 CLASSE B125	32,70	u	600x615	565	500x500	11	35

Prochainement



Ouverture libre

\* Fermeture hydraulique assurant l'étanchéité aux odeurs. \*



Tampon articulé et antivol après scellement sur le couronnement.  
Lors du remplissage du béton, bien dégager les charnières pour que l'articulation soit possible.

\* Toutes nos fiches techniques sont téléchargeables sur notre site internet [www.legouez.fr](http://www.legouez.fr) \*

Tous droits réservés. Les illustrations, les indications de poids et dimensions ne sont pas contractuelles.  
Sous réserve de modifications techniques visant à l'amélioration des produits.